

**КАЛОРИФЕРЫ БИМЕТАЛЛИЧЕСКИЕ ДЛЯ СУШИЛЬНЫХ КАМЕР**  
*(Цена действует с 1.03.2020 г.)*

Тепловая мощность, кВт	Площадь теплообмена, м <sup>2</sup>	Кол-во трубок, шт.	Размеры, мм		Масса, кг	Цена с НДС, руб.
			А	В		
40	30	10	1965	845	55	37 000
48	36	12	1965	845	65	43 000
56	42	14	1965	975	75	49 000
60	45	15	1965	1040	80	52 000
64	48	16	1965	1105	85	55 000

По заданию Заказчика, фланцевые присоединения могут быть изменены на резьбовые.

Для оборудования имеющегося у Заказчика помещения под лесосушильную камеру с нестандартными размерами мы можем изготовить калориферы длиной от 1,5 до 3 м.

Также мы можем выполнить расчет отопления сушильной камеры и изготовить трубопроводную обвязку.

При заказе ТО необходимо выбрать расположение входных/выходных патрубков:

- прямое - выход вдоль оси ТО (Рис. 1);
- угловое – перпендикулярно оси ТО (Рис. 2).

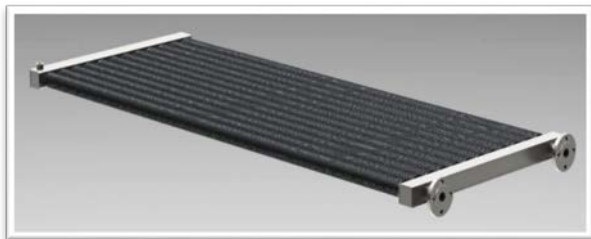


Рис. 1

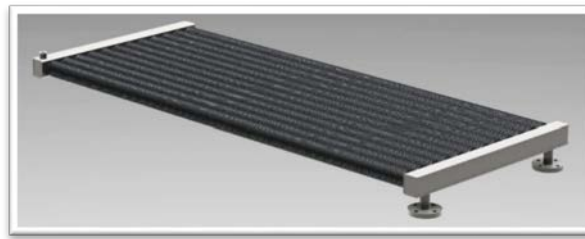


Рис. 2

